

Módulos de comunicación digital



GSM-SMS Communication module Hoja técnica del módulo

Especificaciones

Name:	GSM-SMS
Dimensions:	5 x 3,6 x 3,6 cm
Weight:	40g
Accesories included:	Antena y cable

Especificaciones eléctricas

VCC a tierra:	3,3V DC
Corriente de alimentación:	RMS 400mA, MAX 1500mA
Baud Rate:	19200 baud/s
Sistema operativo:	GSM 850 / GSM 900 DCS 1800 / PCS 1900
Multi-slot class:	10 (4 Rx / 2 Tx / 5 Sum)
Tarjeta SIM:	3,0/1,8 V
Rango temperatura:	Desde - 20 a +70°C

Características

Fácil lectura de su caudalímetro vía teléfono móvil o mensaje de alarma. ¡Reciba los datos de su caudalímetro en su móvil!

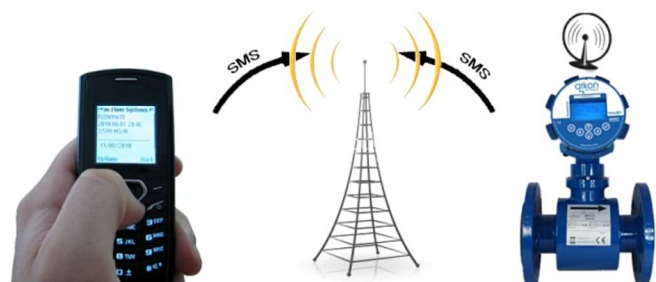
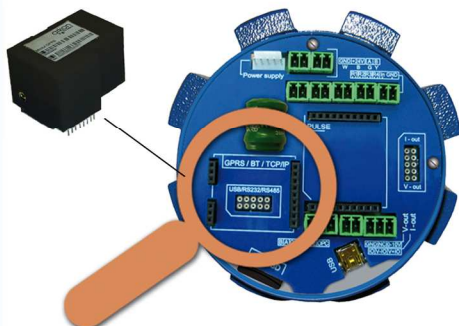
Aplicaciones

Seguimiento inalámbrico de su caudalímetro (caudal, datos, eventos, errores)

Fotografías



Uso del módulo



Nota: Para evitar el acceso no autorizado a sus datos, el cliente es responsable de mantener el número de serie del caudalímetro y el número de la tarjeta SIM en secreto.

Una condición debe ser cumplida por el módulo GSM-SMS para trabajar correctamente: la velocidad del protocolo de comunicación MODBUS debe ser ajustada a 19200Bd, Parity none, 1 stop bit. Si hay alguna diferencia de ajuste no se efectuará comunicación.